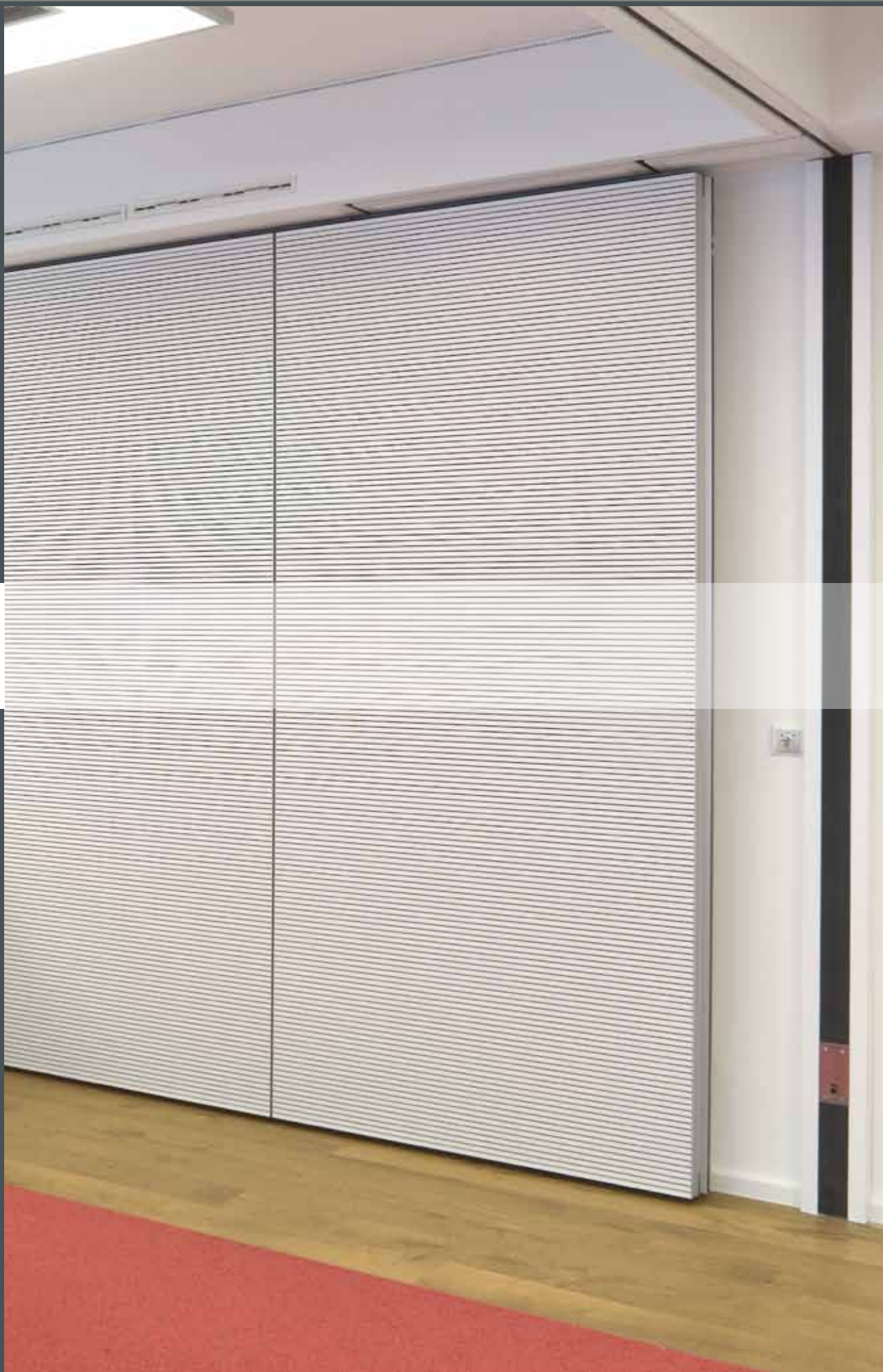




Nüsing Premium Trennwände -
Technik, die verbindet, um zu trennen.



1+2| Die teilautomatische Bedienvariante Nüsing EASYmatic® sorgt dafür, dass die oberen und unteren Andruckbalken innerhalb von 4 Sekunden ausgefahren werden. 3| Die integrierte Mikroprozessorsteuerung gewährleistet dabei einen konstanten Anpressdruck von 2000 N/lfdm. 4| Der Zugriff auf die Bedienung der Trennwand wird durch einen Schlüsselschalter geschützt. 5| Der zertifizierte Sicherheitstaster sorgt dafür, dass bei Auf- und Abbau der Wand keine Sicherheitsrisiken bestehen. Kein Strom – kein Problem: Der im Lieferumfang enthaltene Akku sichert die Bedienbarkeit der Trennwand.

EASYmatic® – easy use



Es steckt mehr dahinter als man vermutet, eine Wand zu platzieren, dass Sie dadurch den doppelten Raumnutzen erhalten. Und das, ohne wirklich Platz für sich selbst zu beanspruchen. Dabei kombinieren wir die optische Wirkung unserer mobilen Einbauten und die technischen Chancen mit höchster Sorgfalt. Denn nichts brauchen Sie weniger, als eine Wand, die zum Hindernis wird. Deshalb ist unser teilautomatischer Antrieb EASYmatic® die perfekte Lösung für einfaches und sicheres Handling.



Eine mobile Trennwand, die mehr ermöglicht, als jede andere: Auch bei geschlossener Wand und optimalem Schallschutz gewährt sie lichtvolle Einblicke. 1+2 | Mit der innenliegenden Jalousie lässt sich der Lichteinfall und damit die räumliche Transparenz für jedes Element einzeln



oder die gesamte Wand als Gruppe ferngesteuert regulieren. Perfekt für Präsentationen und vertrauliche Gespräche. Die Premium Glas verfügt wie alle anderen Premium-Trennwände von Nüsing über das zertifizierte EASYmatic®-Bediensystem.

4

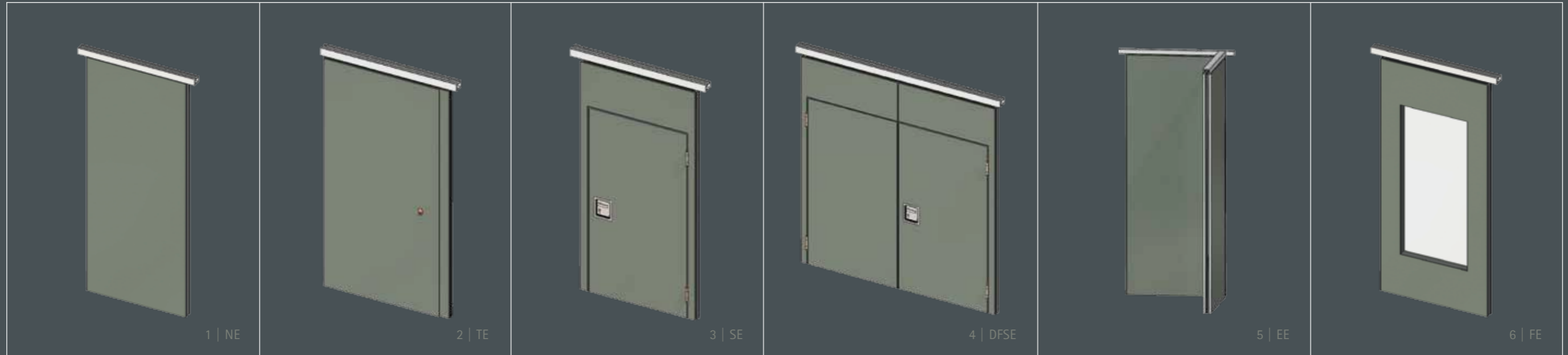
Andere Wände lassen sich bewegen. Unsere Wände bewegen Sie – mit Leichtigkeit.



Die enorme Transparenz der Premium Glas sollte Sie nicht täuschen: Stabilität und akustische Geschlossenheit sind die wichtigsten technischen Eigenschaften der Wand. Fast könnte man denken, sie sei eine feste Installation. Doch auch dieser Täuschung werden Sie nicht mehr erliegen, wenn Sie sich erst einmal selbst von der durchdachten Funktionalität beim Auf- und Abbau der Premium Glas überzeugt haben. Optimale Standfestigkeit und einfaches Handling – eine wirklich bewegende Kombination.

5





1 | NE – Normalelement mit Andruckbalken oben und unten; 2 | TE – Teleskopelement zum Verschließen der Trennwand mit Andruckbalken oben und unten, zusätzlich einseitig ausfahrbarer Teleskopkoffer mit Flächenbeschichtung; 3 | SE – Schlupftürelement mit zwei seitlichen Holmen mit Andruckbalken; 4 | DFSE – Doppelflügeliges-Schlupftürelement, jedes einzelne mit umlaufendem Stahlrahmen und einem seitlichen Holm mit Druckbalken; 5 | EE – ECKELEMMENT mit Andruckbalken oben und unten;

6 | FE – Fensterelement mit Glasausschnitt, Andruckbalken oben und unten; 7 | TAE-DT – festangeschlagene Durchgangstür und Türanschlusselement mit Andruckbalken oben und unten und seitlichem Anschlagprofil, Durchgangstür ist raumhoch und wird an vorhandener Wand befestigt; 3/4/7 | Bänder und Griffe aller Türelemente in Edelstahl ausführung, alle Türblätter mit unterem Kältefeind, seitlichem Holm mit Druckbalken; automatische Verriegelung des Türblattes beim Verfahren.

6

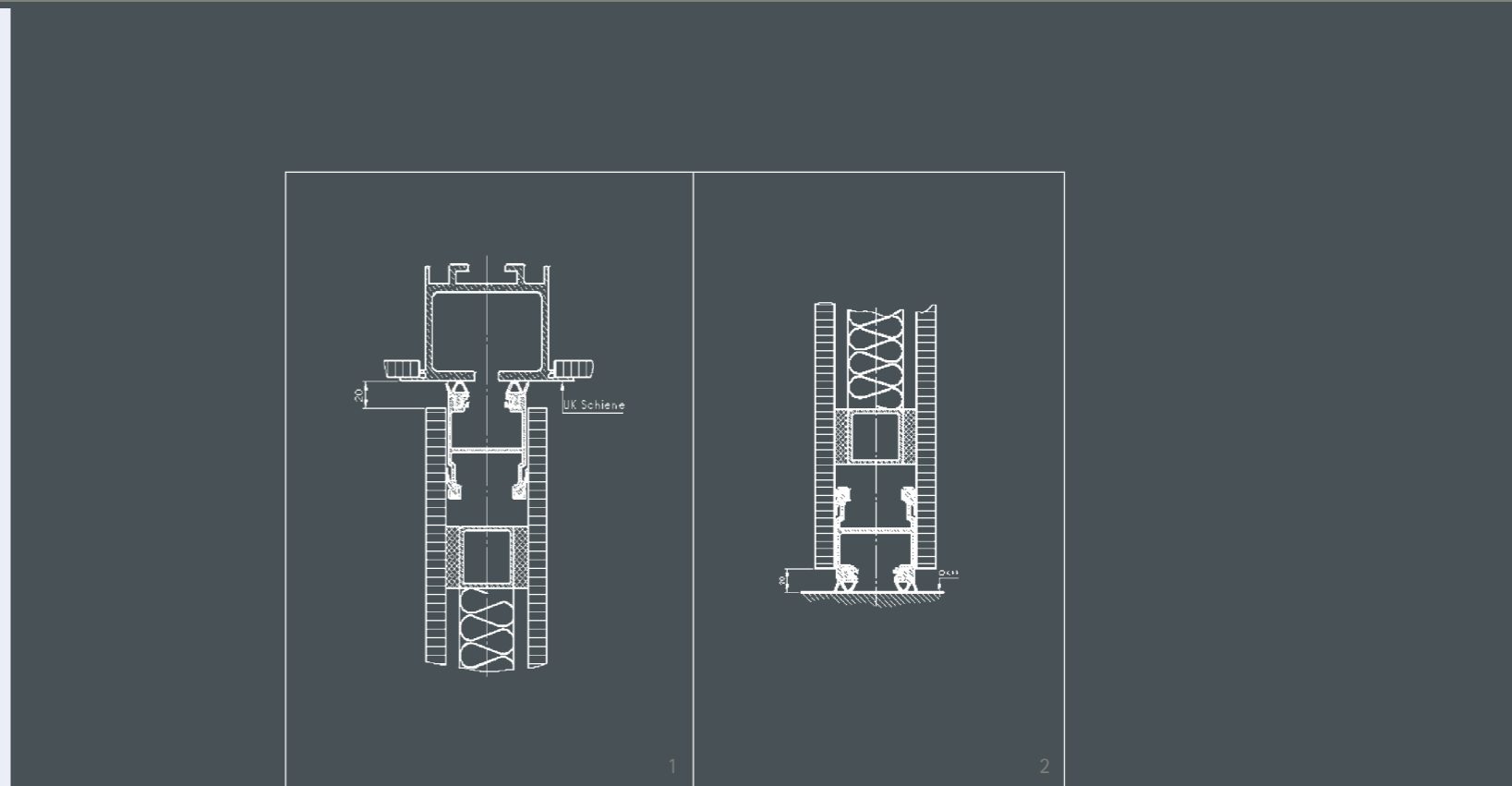
Perfektes Design – optisch wie technisch

Schöne Oberflächen sind nicht genug, wenn es um die Gestaltung anspruchsvoller Lösungen für flexible Raumszenarien geht. Einfache, sichere und effektive Bedienelemente, in höchster Präzision kombiniert mit innovativer Technik und einer ausgeklügelten Konstruktion: So schaffen wir die perfekte Verbindung von Mobilität und Komfort für Ihre Bedürfnisse – und die sieht, ganz nebenbei, auch noch gut aus.



7





Die einzelnen Elemente werden an den Anschlussseiten mit einer Magnetleiste versehen, die mit einer Anzugskraft von 70 N/m die form- und kraftschlüssige Verbindung der Elemente untereinander sichert.

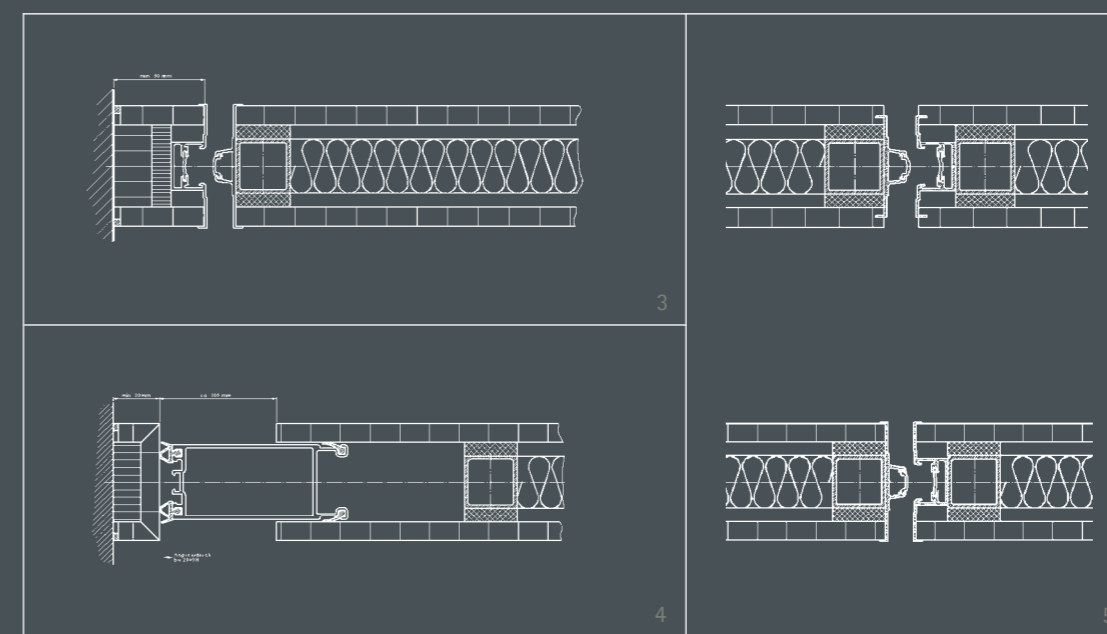
1+2| Andruckbalken oben und unten in den Wandelementen sorgen für enorme Standfestigkeit und die notwendige Schalldämmung. 3| Die Wandanschlussleiste dient zur Aufnahme des ersten Wandelements, sie wird entweder in die Wand eingelassen oder mit der gleichen Oberfläche beschichtet wie die Wand.

4| Das Teleskopelement sorgt mit seinem innenliegenden seitlich ausfahrbaren Alu-Teleskopkoffer für den richtigen Anpressdruck an der Wandanpressleiste. 5| Die senkrechten Elementkanten werden wahlweise passend zur Oberfläche furniert, so dass selbst bei der entstehenden 4mm breiten Fuge zwischen den Elementen kein Alu-Profil sichtbar bleibt, oder mit einem 8mm Alu-Umfassungsprofil geschützt.

Anschluss finden, Kontakte knüpfen und Verbindungen schaffen – nichts einfacher als das.

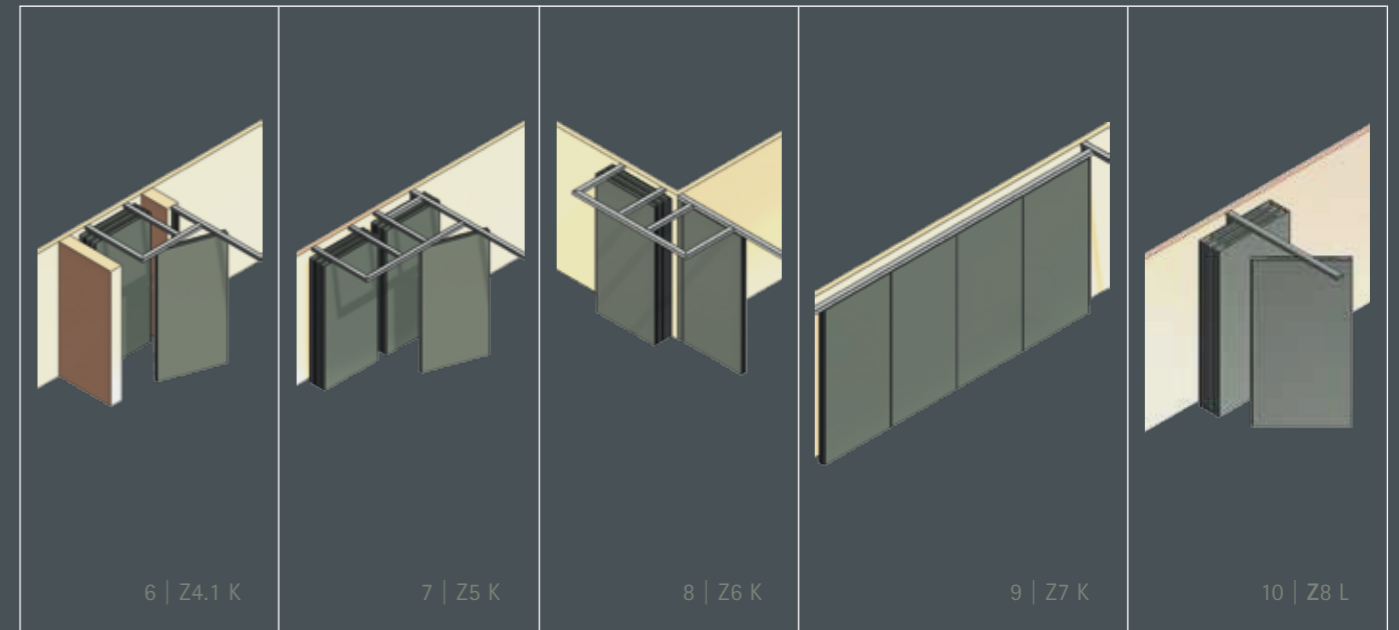
Die Konstruktion unserer Einbauten und Wandelemente lässt keine Wünsche offen. Sukzessive werden die einzelnen Trennwandelemente über die Kontakteinheiten mit Strom versorgt. Dabei gewährleistet die Anzugsautomatik die optimale Verbindung zwischen den ein-

zelnen Elementen – den Rest machen die integrierten Antriebseinheiten. So ist jedes Element optimal ausgerichtet und erhält über die horizontalen Andruckbalken ein Höchstmaß an Standfestigkeit. So viel Stabilität verdient es, eine Wand genannt zu werden.





1–10| Die Abstimmung der Elemente wird optimal der jeweiligen Raumsituation angepasst. Die abgebildeten Varianten zeigen nur einige Beispiele für mögliche Abstimmungen.



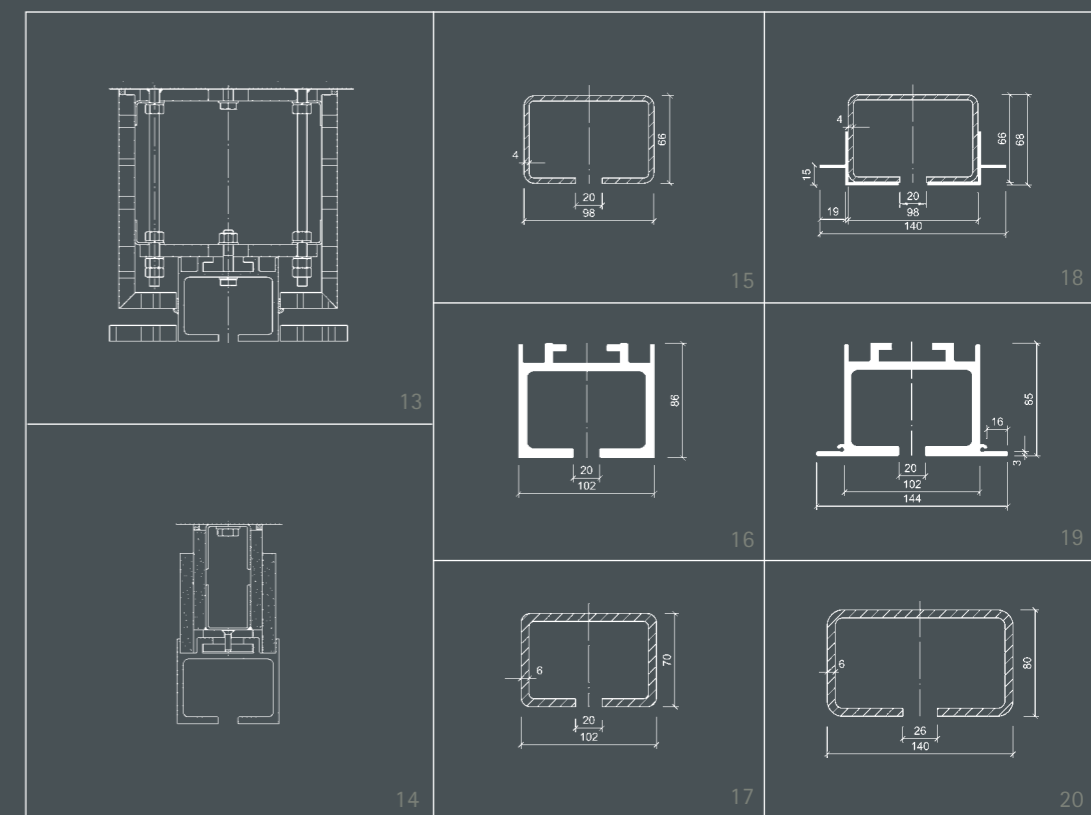
11+12| Die Wandelemente werden dabei mit nahezu verschleißfreien kunststoffummantelten Rollen geräuscharm verfahren.

13+14| Die Abhängung der Laufschiene erfolgt entweder mit einer verschweißten Stahlkonstruktion oder mittels verstellbarer Gewindestangen.

15–20| Die Laufschiene werden in verschiedenen Format- und Materialvarianten angeboten und können so den individuellen Gegebenheiten angepasst werden.

Die Nüsing Premium macht jede Trennung zu einem positiven Erlebnis.

Wir richten die Aufhängung der Wandelemente vollkommen an Ihren Bedürfnissen und Zielsetzungen aus, was die Positionierung und Integration der Wand in das Raumszenario angeht. Das Oberflächendesign aller sichtbaren Bauteile wird einer durchgängigen Gestaltungsvorgabe folgen, so dass die Wand vollständig ihren Platz im Raumgefüge einnimmt. Die optimale Abstellweiche zu finden ist dabei immer genauso eine Frage der vorhandenen Platzressourcen wie auch der Möglichkeit, den Stil eines Raumes mitzuprägen. Das Ergebnis ist immer wieder einzigartig in der Wirkung – ebenso wie in seiner Qualität.





Franz Nüsing GmbH & Co. KG
Borkstraße 5
48163 Münster
Telefon 0251 78001-0
Fax 0251 78001-45
E-Mail info@nuesing.com
www.nuesing.com