



## RAUM VORTEIL.

### CLEVERE RAUMLÖSUNGEN – INDIVIDUELL UND FLEXIBEL

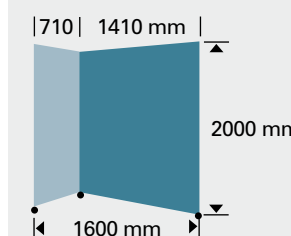
Mit den anpassungsfähigen Trenn- und Stellwandelementen lassen sich Räume im Handumdrehen vielseitig gestalten.

**REUplaca**  
Stellwandsysteme

Ein Produktbereich von REUPLAN.

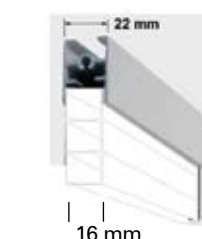
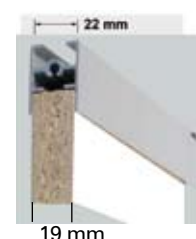
## MOBIL BLEIBEN

Ideal für Ausstellungen oder Messen: Die wieder verwendbaren Wandelemente lassen sich schnell und einfach auf- und abbauen, platzsparend lagern und leicht transportieren.



**Format für bewegliche Trennwände.**  
(Im rechten Winkel auf 3 Rollen)

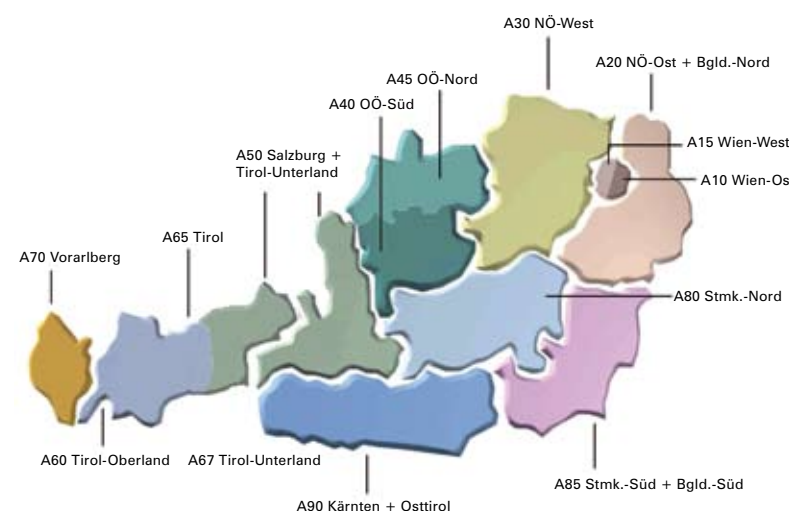
- + In 2 Sekunden oben verbinden oder lösen
- + Einfach verschieben, lagern, Platz sparen
- + Melaminbeschichtung weiss
- + Opal-Polycarbonat Stegplatte
- + Rahmen Aluminium eloxiert
- + Bilderaufhängehaken



**Sie haben Fragen zu unseren Trennwänden oder ein konkretes Projekt für Ihr Büro, Callcenter oder Ihren Ausstellungsraum?** Wir beraten Sie gerne:

REUPLAN-Vbg., 6971 Hard, Inselstraße 5

Tel: +43 (0)676 / 4 59 90-71, Fax: +43 (0)5574/ 7 32 64-10, info@reuplan.at, www.reuplan.at



## VORORT

### IMMER IN IHRER NÄHE

REUPLAN ist in allen Bundesländern vertreten und begleitet somit Ihr Projekt **immer vor Ort**. Gerne beantworten unsere REUPLAN-Vertreter und natürlich wir im Stammwerk Hard Ihre Fragen.

**REUPLAN**  
www.reuplan.at



Partnerbetrieb  
**Traumhaus Althaus**

REUPLAN Reumiller GesmbH & Co KG - Trennwandsysteme  
Inselstraße 5-7, A-6971 Hard, Postfach 2, www.reuplan.at  
T: +43 (0)5574 / 7 32 64-0, F: +43 (0)5574 / 7 32 64-10, info@reuplan.at

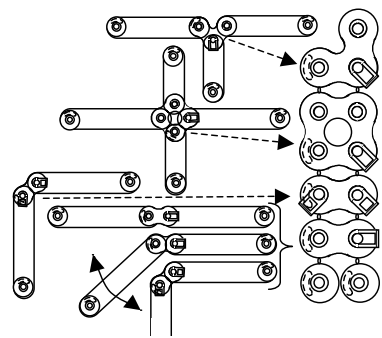
# MODUL SYSTEM VARIO

Unsere Stell- und Trennwände zeigen immer wieder Größe: Wir bieten Ihnen modulare Wandelemente in einer Vielzahl von Breiten und Höhen. Die Wandstärke ist je nach Material unterschiedlich. Sie variiert zwischen 1 mm bei Lochblech und bis zu 19 mm bei Melamin.

Mit einfach auszurichtenden Montagescheiben können mehrere Trennwände in fixen und beliebigem Winkel aneinander gesetzt werden.

## Einfache Montage

Jede Stellwand erhält einen individuellen Bausatz mit mehrdirectionalen Teilen. Unsere Stellwandelemente werden ohne Montage geliefert!

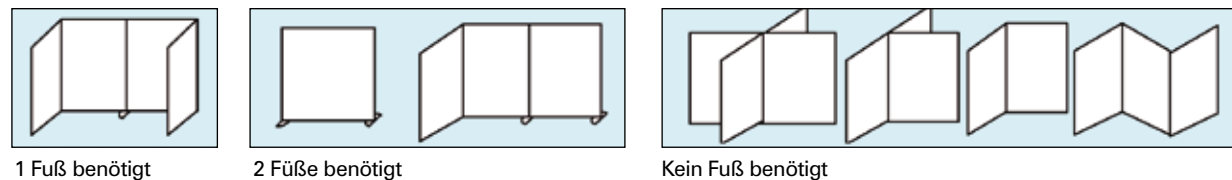


## DAZU GEHÖRIG

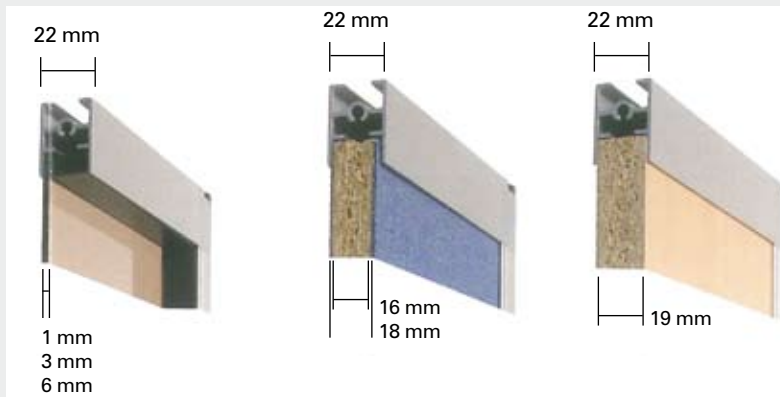
Unsere Stell- und Trennwände bieten eine Vielzahl von Variationsmöglichkeiten. Praktisches Zubehör für Sie.



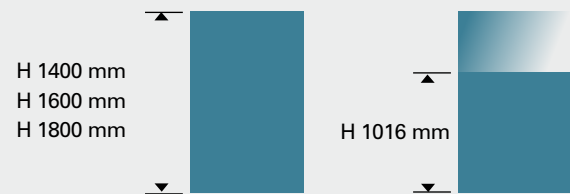
## Aufbaumöglichkeiten



## Wandstärken:



## Individuelle Höhen: 1400 bis 1800 mm



## Individuelle Breiten: 610 bis 1610 mm

- B 610 mm x H
- B 810 mm x H
- B 1010 mm x H
- B 1210 mm x H
- B 1410 mm x H
- B 1610 mm x H

## Individuelle Radien: 610 und 810 mm



**Zusammenbau vor Ort!**

Mit der einfachen, der Lieferung beige packten Montageanleitung und dem 6 mm-Sechskant-Stiftschlüssel, haben Sie die fix zusammengebauten Wandelemente schnell montiert. Für die Fußmontage benötigen Sie noch einen 12 mm-Gabel- / Ringschlüssel und für die Rollenmontage den 14 mm-Gabel- / Ringschlüssel. Und schon ist alles fertig!

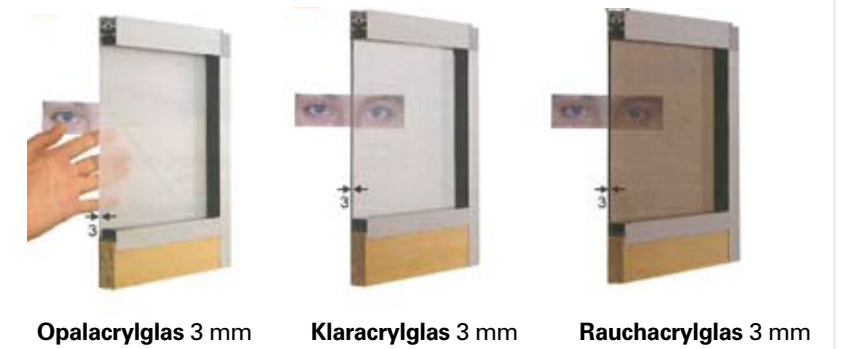
**Gerne bieten wir Ihnen auch die Montage vor Ort auf Anfrage an!**

# MATERIAL KLASSE

Optisch überzeugen unsere multifunktionalen Stellwand-systeme in jeder Hinsicht. Sie haben die Qual der Wahl zwischen beschichtetem Melamin, Stoff, mit 5 mm Schaumbeschichtung, Lochblech, Acrylglas, Polycarbonat – oder einer Kombination daraus. Die Oberflächen werden im Design jeweils doppelseitig ausgeführt. Die Elemente haben einen Rahmen aus eloxiertem Aluminium und werden zusammen gebaut geliefert.

In der Ausführung in Stoff und Melamin steht ein umfangreiches Farbspektrum zur Verfügung.

## Glas-Variationen:



## Stoff



## Stoff + 5 mm Schaum



## Melamin



## Acrylglas + Jalousie



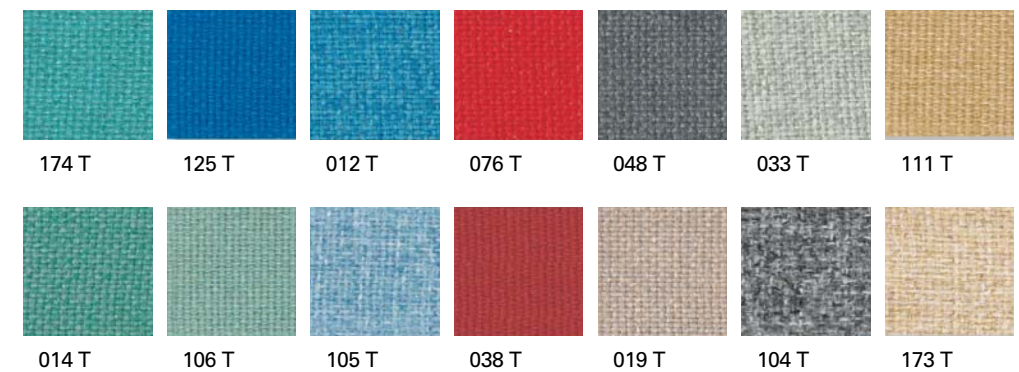
## Polycarbonat



## Lochblech 1 mm



## Stoff-Muster:



## Melamin-Muster:

